



LUCETEAM

Specialista di Illuminazione

Guida Completa alle Tendenze dell'Illuminazione per il 2025: Come l'Illuminazione Trasforma gli Spazi Commerciali e Incrementa il Fatturato

Introduzione

1. L'Importanza dell'Illuminazione per il Successo dei Commercianti

- L'illuminazione come strumento di branding e differenziazione.
- Impatto sull'umore e sul comportamento d'acquisto dei clienti.
- Esempi di case study che dimostrano il miglioramento delle vendite grazie a soluzioni di illuminazione innovative.

2. Tendenza 2025: Illuminazione Smart e Controllo Digitale

- Come la tecnologia smart sta trasformando gli spazi commerciali.
- Vantaggi dell'illuminazione smart: personalizzazione, efficienza energetica, integrazione con altri sistemi.
- Esempi pratici di implementazione: negozi, ristoranti, uffici.

3. Tendenza 2025: Design Sostenibile con Illuminazione LED Avanzata

- L'evoluzione delle luci LED: nuove tonalità, design e durata estesa.
- Risparmio energetico e riduzione dei costi operativi per i commercianti.
- Come comunicare il valore della sostenibilità ai clienti e migliorare l'immagine del brand.

4. Tendenza 2025: Illuminazione d'Accento e Personalizzazione del Customer Journey

- Illuminazione d'accento per creare esperienze memorabili.
- Guidare l'attenzione dei clienti e migliorare la visibilità dei prodotti.
- Tecniche per utilizzare l'illuminazione come strumento di storytelling.

5. Tendenza 2025: Design Biophilic e Illuminazione Naturale Integrata

- Come la luce naturale e il design biophilic influenzano il benessere dei clienti.
- Benefici dell'illuminazione biodinamica e delle soluzioni che replicano i ritmi circadiani.
- Applicazioni ideali per negozi di moda, showroom, spazi wellness e spa.

6. Tendenza 2025: Illuminazione Integrata con il Branding e il Marketing Sensoriale

- Creare un'esperienza di marca distintiva attraverso l'illuminazione.
- Utilizzo di illuminazione dinamica e proiezioni luminose per eventi e promozioni.
- Come l'illuminazione influenza la percezione del prezzo e la propensione all'acquisto.

7. Valutare le Opzioni di Intervento per un Nuovo Impianto di Illuminazione

- Come valutare il ritorno sugli investimenti (ROI) di un nuovo sistema di illuminazione.
- Approcci alla progettazione illuminotecnica: interventi integrali vs. parziali.
- Consulenze personalizzate: come definire le esigenze specifiche del proprio spazio commerciale.

8. Fattori da Considerare per Scegliere un Fornitore di Illuminazione Professionale

- Competenze e esperienza dei lighting designer.
- Capacità di offrire soluzioni chiavi in mano e di integrarsi con il team di architetti e interior designer.
- Esempi di progetti precedenti e testimonianze dei clienti.

9. I Benefici di Collaborare con Esperti come LuceTeam

- Presentazione di LuceTeam e dei suoi servizi di consulenza e progettazione illuminotecnica.
- Vantaggi di un approccio su misura: dalla progettazione alla realizzazione.
- Case study di progetti di successo realizzati da LuceTeam.

Conclusione



LUCETEAM

Specialista di Illuminazione



LUCETEAM

Specialista di Illuminazione



LUCETEAM

Specialista di Illuminazione



LUCETEAM

Specialista di Illuminazione



LUCETEAM

Specialista di Illuminazione

Contattaci subito!

luceteam.it

☎ +39 353 447 8202

studio@luceteam.it

Introduzione

L'illuminazione è un elemento spesso sottovalutato nella progettazione degli spazi commerciali, ma svolge un ruolo fondamentale nel definire l'esperienza del cliente e nell'influenzare il successo di un'attività. Negli ultimi anni, i progressi nella tecnologia dell'illuminazione, combinati con nuove tendenze nel design e nell'efficienza energetica, hanno trasformato il modo in cui le aziende utilizzano la luce per migliorare i loro spazi e, di conseguenza, il loro fatturato. Questa guida esplora le tendenze emergenti nell'illuminazione per il 2025, fornendo ai lettori commerciali una panoramica completa su come un nuovo impianto di illuminazione può non solo rinnovare un ambiente, ma anche incrementare significativamente le vendite e il coinvolgimento dei clienti.

Perché l'Illuminazione è Cruciale per il Successo dei Commercianti?

L'illuminazione influisce profondamente su come i clienti percepiscono un ambiente. Luce troppo intensa o troppo fioca, colori sbagliati o un'illuminazione mal distribuita possono scoraggiare i clienti, ridurre il tempo che trascorrono nello spazio commerciale e, di conseguenza, abbassare le vendite. Al contrario, un'illuminazione ben progettata può creare atmosfere accoglienti, guidare i clienti attraverso i percorsi di acquisto, mettere in risalto i prodotti chiave e rafforzare l'identità del brand.

Secondo una ricerca di Signify (ex Philips Lighting), un miglioramento della qualità dell'illuminazione può portare a un aumento delle vendite fino al 12% in alcuni contesti retail. Questa cifra è significativa, soprattutto se consideriamo che spesso la scelta di una soluzione di illuminazione viene trattata come una decisione puramente estetica o funzionale, piuttosto che come una strategia di business.

Obiettivi della Guida

L'obiettivo di questa guida è fornire una panoramica dettagliata delle tendenze emergenti nell'illuminazione commerciale per il 2025 e mostrare come queste possano essere sfruttate per migliorare l'esperienza del cliente e aumentare il fatturato. La guida si rivolge a proprietari di negozi, ristoratori, direttori di marketing, facility manager e altri professionisti che sono alla ricerca di modi innovativi per trasformare i loro spazi e renderli più competitivi.

Esploreremo le tecnologie più avanzate, come l'illuminazione smart e i sistemi LED sostenibili, il design biophilic e le soluzioni di illuminazione integrate con il branding. Oltre a fornire una panoramica delle tendenze, discuteremo anche come valutare diverse opzioni di intervento per un nuovo impianto di illuminazione e quali fattori considerare quando si sceglie un fornitore di illuminazione professionale.

L'Illuminazione come Strumento di Marketing Sensoriale

Nel 2025, l'illuminazione non sarà più considerata solo una necessità funzionale. Sta emergendo come un potente strumento di marketing sensoriale, capace di influenzare le emozioni e il comportamento dei clienti. Utilizzare la luce per creare diverse atmosfere a seconda dell'ora del giorno, dell'evento o della stagione può migliorare significativamente la percezione del brand e la soddisfazione del cliente.

Ad esempio, un ristorante che cambia l'illuminazione da una luce brillante e accogliente a pranzo a una luce più calda e intima per la cena può trasformare completamente l'esperienza del cliente. Allo

stesso modo, i negozi possono utilizzare l'illuminazione d'accento per attirare l'attenzione su nuovi arrivi o promozioni speciali, rendendo il percorso d'acquisto più coinvolgente.

Il Valore di un Approccio Sostenibile

La sostenibilità è diventata una priorità per i consumatori e le aziende di tutto il mondo. L'illuminazione commerciale è uno dei settori in cui si possono fare grandi passi avanti verso una maggiore sostenibilità. L'adozione di soluzioni LED ad alta efficienza energetica e l'integrazione di tecnologie smart possono ridurre notevolmente il consumo energetico e i costi operativi. Questo non solo è positivo per l'ambiente, ma offre anche un forte ritorno sull'investimento per i commercianti.

L'illuminazione sostenibile permette anche di comunicare valori di brand importanti ai clienti. I consumatori di oggi sono sempre più sensibili all'impatto ambientale delle aziende con cui scelgono di interagire. Un impianto di illuminazione che dimostri un impegno verso la sostenibilità può quindi contribuire a rafforzare la reputazione di un brand e attrarre clienti che condividono questi valori.

Verso un Futuro di Esperienze Personalizzate

L'illuminazione smart, che permette di controllare in modo preciso l'intensità, la temperatura del colore e la direzione della luce, sta rivoluzionando il modo in cui gli spazi commerciali vengono progettati. Nel 2025, vedremo una crescente adozione di sistemi di illuminazione integrati che offrono personalizzazione e flessibilità mai viste prima. Questi sistemi consentono ai commercianti di adattare rapidamente l'atmosfera per eventi speciali, promozioni stagionali o semplicemente per mantenere l'esperienza fresca e interessante per i clienti abituali.

L'illuminazione smart è anche un alleato fondamentale per l'efficienza energetica, poiché permette di utilizzare la luce solo dove e quando è necessaria, riducendo gli sprechi e i costi.

Come Usare Questa Guida

Questa guida è suddivisa in sezioni che esplorano ciascuna delle principali tendenze dell'illuminazione per il 2025. Per ogni tendenza, presenteremo:

- **Descrizioni dettagliate** delle tecnologie e dei concetti chiave.
- **Vantaggi pratici** per i commercianti e i clienti.
- **Esempi concreti** di applicazione in diversi contesti commerciali.
- **Consigli su come valutare** le diverse opzioni di intervento e implementazione.
- **Casi studio e testimonianze** di aziende che hanno già beneficiato di un approccio strategico all'illuminazione.

Inoltre, discuteremo anche dei fattori da considerare nella scelta di un fornitore di illuminazione professionale, fornendo suggerimenti su come scegliere partner che offrano qualità, competenza e un servizio completo.

1. L'Importanza dell'Illuminazione per il Successo dei Commercianti

Un nuovo impianto di illuminazione può aumentare significativamente il fatturato di un'attività commerciale. La luce giusta, infatti, può attirare l'attenzione dei clienti, creare atmosfere che invitano a rimanere più a lungo e facilitare la visibilità dei prodotti, incentivando l'acquisto. Secondo uno studio condotto da Philips Lighting, un'illuminazione ben progettata può aumentare le vendite fino al 12% in alcuni contesti retail.

L'illuminazione svolge un ruolo cruciale nella creazione di esperienze memorabili per i clienti in qualsiasi spazio commerciale. Dai negozi di abbigliamento ai ristoranti, agli uffici aziendali, la luce può influenzare in modo significativo il comportamento dei clienti, migliorare la percezione del brand e, di conseguenza, aumentare le vendite. Numerosi studi dimostrano che un'illuminazione ben progettata può incrementare il tempo di permanenza dei clienti e la loro propensione all'acquisto.

Illuminazione e Psicologia del Consumo

La scelta dell'illuminazione può influenzare il modo in cui i clienti percepiscono uno spazio commerciale. Una luce calda e soffusa, ad esempio, può far sentire i clienti più rilassati e a proprio agio, incentivandoli a rimanere più a lungo, mentre una luce più intensa e focalizzata può mettere in evidenza i dettagli dei prodotti, aumentando la loro attrattiva. Questo fenomeno è noto come "psicologia della luce". Nei contesti retail, un'illuminazione d'accento ben posizionata può mettere in risalto prodotti di punta, creando un percorso visivo che guida il cliente attraverso il negozio.

Branding e Differenziazione

L'illuminazione può fungere anche da potente strumento di branding. Ad esempio, un negozio di moda di fascia alta potrebbe utilizzare un'illuminazione d'accento per mettere in risalto capi unici e creare un'atmosfera sofisticata, mentre un negozio di articoli sportivi potrebbe scegliere una luce più brillante e dinamica per riflettere un brand attivo ed energico. Anche nei ristoranti, l'illuminazione può influenzare il tema e l'atmosfera; luci calde e soffuse potrebbero suggerire un ambiente intimo e romantico, mentre luci più vivaci potrebbero creare un'atmosfera casual e conviviale.

Esempi di Successo

Un esempio concreto di come l'illuminazione possa influenzare le vendite è il caso di un negozio di abbigliamento a New York, che ha sperimentato un incremento del 15% delle vendite dopo aver aggiornato il proprio sistema di illuminazione con faretti LED regolabili che mettevano in risalto i nuovi arrivi e promozioni. Il miglioramento della visibilità dei prodotti ha portato a un aumento degli acquisti d'impulso, dimostrando il potere dell'illuminazione strategica nella vendita al dettaglio.

2. Tendenza 2025: Illuminazione Smart e Controllo Digitale

Le soluzioni di illuminazione smart sono in rapida crescita nel settore commerciale, grazie alla loro capacità di combinare efficienza energetica, personalizzazione e controllo. Con la tecnologia smart, è possibile regolare l'intensità, la tonalità e persino la direzione della luce attraverso app o sistemi di controllo centralizzati, creando ambienti dinamici e adattabili in base alle esigenze del momento.

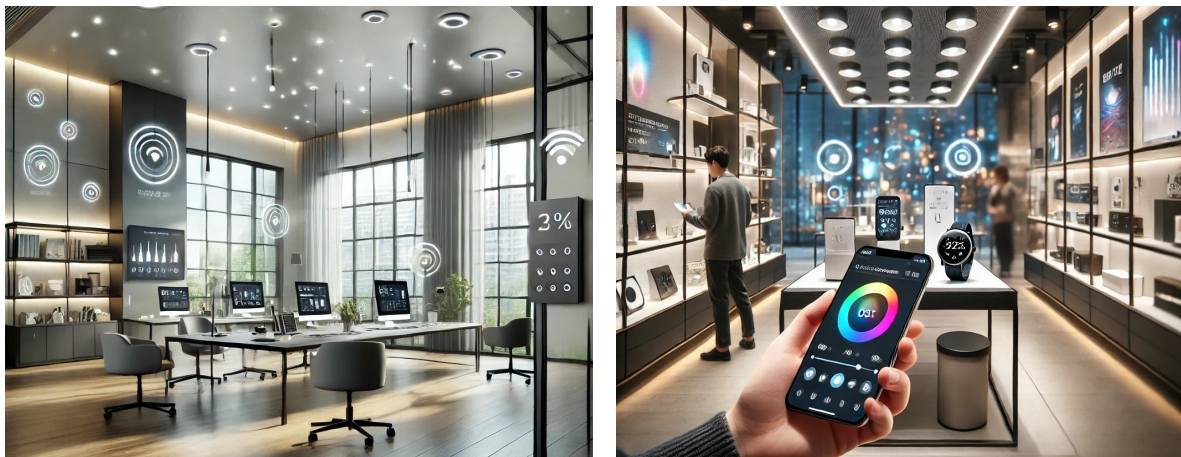
Vantaggi dell'Illuminazione Smart

Un sistema di illuminazione smart offre numerosi vantaggi per i commercianti:

1. **Personalizzazione dell'Atmosfera:** È possibile creare "scene" di luce preimpostate per diverse occasioni o momenti della giornata, migliorando l'esperienza del cliente. Un ristorante, ad esempio, può utilizzare una luce più intensa per il pranzo e un'illuminazione più soffusa per la cena.
2. **Risparmio Energetico:** I sistemi smart sono progettati per ridurre al minimo il consumo energetico, utilizzando sensori di movimento e di luce naturale che regolano automaticamente l'illuminazione in base all'occupazione e alle condizioni ambientali.
3. **Integrazione con Altri Sistemi:** L'illuminazione smart può essere integrata con altri sistemi di gestione dell'edificio, come il riscaldamento, la ventilazione e il condizionamento dell'aria (HVAC), per un controllo centralizzato e una maggiore efficienza.

Applicazioni Pratiche

Negli spazi commerciali, come i negozi e gli showroom, l'illuminazione smart permette di adattare l'ambiente alle esigenze specifiche del marchio o degli eventi in corso. In un negozio di abbigliamento, ad esempio, la luce può essere regolata per mettere in risalto i capi in saldo o i nuovi arrivi, mentre in un showroom automobilistico, può essere utilizzata per creare effetti scenografici che esaltano il design delle auto esposte.



Sfide e Soluzioni

Mentre i vantaggi dell'illuminazione smart sono evidenti, ci sono anche alcune sfide, come il costo iniziale di installazione e la necessità di formazione per il personale. Tuttavia, questi costi sono spesso compensati da un rapido ritorno sull'investimento grazie al risparmio energetico e all'aumento delle vendite. Collaborare con professionisti esperti, come i lighting designer di LuceTeam, garantisce una progettazione e un'implementazione ottimali.

3. Tendenza 2025: Design Sostenibile con Illuminazione LED Avanzata

Le nuove tecnologie LED offrono efficienza energetica e riduzione dei costi operativi. Una scelta strategica per i commercianti che vogliono ridurre la bolletta energetica senza compromettere la qualità della luce. Le soluzioni LED di nuova generazione, inoltre, permettono di gestire la tonalità e l'intensità della luce, adattandola a diverse ore della giornata o a eventi specifici.

La sostenibilità è una tendenza dominante nel design commerciale, e l'illuminazione LED gioca un ruolo chiave in questo contesto. Le luci LED sono note per la loro efficienza energetica, durata e qualità della luce. Tuttavia, le tecnologie LED stanno evolvendo rapidamente, offrendo nuove opportunità per migliorare l'efficienza operativa e ridurre l'impatto ambientale degli spazi commerciali.

Benefici dell'Illuminazione LED Avanzata

1. **Risparmio Energetico:** Le lampade LED consumano fino all'80% in meno di energia rispetto alle lampade tradizionali, riducendo significativamente i costi operativi.
2. **Longevità e Manutenzione Ridotta:** Le luci LED hanno una durata media da 25.000 fino a 50.000 ore, riducendo i costi di manutenzione e sostituzione.
3. **Flessibilità e Controllo:** Le luci LED moderne possono essere controllate per regolare l'intensità e la temperatura del colore, permettendo di creare diverse atmosfere all'interno dello stesso spazio.

Integrazione di Soluzioni Sostenibili

L'integrazione di sistemi LED avanzati in un contesto commerciale richiede una pianificazione strategica per massimizzare il ritorno sull'investimento. In un negozio di moda, ad esempio, l'uso di luci LED con un alto indice di resa cromatica (CRI) può valorizzare i colori dei tessuti, migliorando l'esperienza di acquisto. Nei ristoranti, l'illuminazione LED può essere utilizzata per creare atmosfere che stimolino l'appetito e migliorino la percezione dei piatti.



Comunicare la Sostenibilità

Per i commercianti, investire in illuminazione sostenibile non è solo una questione di efficienza, ma anche di branding. Le nuove generazioni di consumatori sono sempre più attente all'impatto ambientale dei prodotti e dei servizi. Un impegno visibile verso soluzioni sostenibili, come l'illuminazione LED, può migliorare l'immagine del brand e fidelizzare i clienti.

4. Tendenza 2025: Illuminazione d'Accento e Personalizzazione del Customer Journey

Illuminazione d'accento significa illuminare punti specifici di un negozio o di un ristorante per catturare l'attenzione dei clienti e creare un ambiente visivamente stimolante. È uno strumento potente per i commercianti che desiderano guidare l'attenzione dei clienti verso prodotti di punta, creare punti focali e migliorare l'esperienza complessiva.

Vantaggi dell'Illuminazione d'Accento

1. **Focalizzazione su Prodotti e Dettagli:** Le luci d'accento possono essere utilizzate per mettere in risalto i dettagli di prodotti specifici, come gioielli, abiti o accessori, aumentando la probabilità di vendite.
2. **Creazione di Percorsi Visivi:** L'illuminazione può guidare i clienti attraverso lo spazio, facilitando la scoperta di prodotti e sezioni diverse del negozio.
3. **Supporto allo Storytelling del Brand:** L'illuminazione d'accento può aiutare a raccontare la storia del brand attraverso l'atmosfera, enfatizzando elementi di design, colori e tematiche.



Strategie di Implementazione

Per implementare l'illuminazione d'accento, è essenziale considerare il layout del negozio e il posizionamento dei prodotti. Utilizzare farette regolabili e luci a LED di diverse temperature di colore può aiutare a creare contrasti e dinamiche visive. È importante anche integrare l'illuminazione d'accento con l'illuminazione ambientale per un effetto armonioso e bilanciato.

5. Tendenza 2025: Design Biophilic e Illuminazione Naturale Integrata

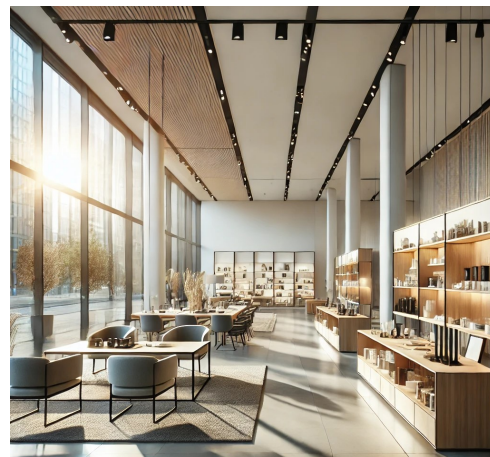
Il design biophilic è una tendenza in crescita che si concentra sull'integrazione di elementi naturali negli spazi costruiti. L'illuminazione gioca un ruolo centrale in questo approccio, poiché la luce naturale o l'illuminazione artificiale che imita la luce naturale può influenzare positivamente il benessere dei clienti e dei dipendenti. La connessione con la natura è dimostrata per ridurre lo stress, migliorare l'umore e aumentare la produttività.

Benefici del Design Biophilic e dell'Illuminazione Naturale

1. **Benessere dei Clienti e Dipendenti:** Gli spazi che utilizzano la luce naturale o che imitano la luce naturale tendono a essere percepiti come più confortevoli e accoglienti. Nei negozi, questo può tradursi in clienti che rimangono più a lungo, aumentando le probabilità di acquisti.
2. **Efficienza Energetica:** L'utilizzo della luce naturale riduce la necessità di illuminazione artificiale durante il giorno, portando a un notevole risparmio energetico.
3. **Aumento della Produttività e della Soddisfazione del Cliente:** Studi mostrano che le persone preferiscono ambienti che combinano luce naturale e che esalta il colore, il che può migliorare l'esperienza d'acquisto e aumentare il tempo di permanenza nei negozi.

Applicazioni Pratiche del Design Biophilic

Un'applicazione efficace del design biophilic è vista nei negozi che utilizzano grandi vetrate e lucernari per massimizzare la luce naturale, combinati con un'illuminazione LED a spettro variabile che può regolare la temperatura colore in base all'ora del giorno. In un contesto di uffici, l'illuminazione biophilic può essere implementata attraverso l'uso di illuminazione biodinamica, che segue i ritmi circadiani, supportando il benessere e la produttività dei dipendenti.



Sfide e Soluzioni per l'Implementazione del Design Biophilic

Una delle sfide principali nell'implementazione del design biophilic è la necessità di adattare l'architettura esistente. Tuttavia, soluzioni come pellicole per vetri che massimizzano la trasmissione della luce naturale, sistemi di illuminazione che regolano automaticamente la loro intensità e temperatura colore, e l'integrazione di piante e materiali naturali possono trasformare un ambiente senza la necessità di una ristrutturazione completa.

6. Tendenza 2025: Illuminazione Integrata con il Branding e il Marketing Sensoriale

L'illuminazione non è più solo un elemento funzionale ma è diventata un potente strumento di branding e marketing. L'illuminazione integrata con il branding aiuta a creare un'esperienza di marca distintiva, utilizzando il marketing sensoriale per coinvolgere i clienti a un livello emotivo.

Come l'Illuminazione Influenza il Branding

1. **Identità del Brand e Coerenza Visiva:** Un'illuminazione ben progettata può riflettere i valori e la personalità di un brand. Ad esempio, un brand di lusso potrebbe utilizzare un'illuminazione calda e sofisticata, mentre un brand tecnologico potrebbe optare per un'illuminazione fredda e minimalista.
2. **Aumento del Tempo di Permanenza:** Un'illuminazione coinvolgente può incoraggiare i clienti a rimanere più a lungo nel negozio, aumentando la probabilità di acquisti multipli.
3. **Illuminazione Dinamica e Promozioni:** L'illuminazione dinamica, che cambia colore o intensità, può essere utilizzata per promuovere eventi speciali, vendite o lanci di prodotti, catturando l'attenzione dei clienti in modo immediato.

Esempi di Applicazione

Un esempio efficace di illuminazione integrata con il branding è visto nei flagship store di grandi marchi come Nike o Apple, dove l'illuminazione non solo illumina i prodotti, ma rafforza l'identità del brand. Utilizzando farette orientabili, strisce LED dinamiche e proiezioni luminose, questi marchi creano ambienti unici che elevano l'esperienza del cliente.



Strategie per Commercianti

Per i commercianti, collaborare con esperti in lighting design è fondamentale per sviluppare un piano di illuminazione che non solo illumini lo spazio, ma lo trasformi in un'esperienza sensoriale completa. Considerare l'uso di colori aziendali, proiezioni di luci dinamiche e elementi visivi che riflettano la mission del brand può creare una connessione più forte con i clienti.

7. Valutare le Opzioni di Intervento per un Nuovo Impianto di Illuminazione

Prima di scegliere un nuovo impianto di illuminazione, è essenziale valutare diverse opzioni di intervento. Un progetto integrale può rappresentare un investimento iniziale più elevato, ma offre un ritorno sull'investimento (ROI) più consistente grazie all'ottimizzazione energetica e all'aumento delle vendite. I commercianti devono considerare anche soluzioni parziali o interventi mirati su aree specifiche del negozio, ristorante o ufficio.

Quando si tratta di aggiornare l'illuminazione in uno spazio commerciale, è fondamentale valutare le diverse opzioni di intervento per massimizzare il ritorno sull'investimento (ROI). Un impianto di illuminazione ben progettato può non solo migliorare l'esperienza del cliente ma anche ridurre i costi operativi.

Approcci alla Progettazione Illuminotecnica

1. **Interventi Integrali vs. Parziali:** Gli interventi integrali coinvolgono una riprogettazione completa del sistema di illuminazione, mentre gli interventi parziali si concentrano su aree specifiche che richiedono un miglioramento. Gli interventi integrali possono rappresentare un investimento maggiore, ma offrono un maggiore controllo e coerenza del design.
2. **Aggiornamento Tecnologico:** L'aggiornamento a tecnologie LED e smart può portare a risparmi immediati sui costi energetici e di manutenzione. È importante valutare il costo iniziale rispetto ai risparmi a lungo termine.
3. **Personalizzazione e Consulenze Specialistiche:** Lavorare con lighting designer esperti per valutare le esigenze specifiche del proprio spazio e progettare soluzioni personalizzate può ottimizzare l'impatto della nuova illuminazione.

Come Calcolare il ROI di un Nuovo Sistema di Illuminazione

Per calcolare il ROI, è essenziale considerare i costi iniziali di installazione, i risparmi energetici annui previsti e l'impatto sulle vendite e sulla produttività. In generale, un sistema di illuminazione a LED può ripagarsi da solo in meno di tre anni, grazie a una combinazione di risparmi sui costi e miglioramento dell'efficienza operativa.

Esempi di Miglioramento delle Performance

Un centro commerciale che ha adottato un nuovo sistema di illuminazione smart ha riportato un aumento del 10% del traffico dei clienti e un risparmio del 30% sui costi energetici. Questi risultati sono stati ottenuti grazie a un'illuminazione più dinamica e coinvolgente che ha reso l'esperienza di shopping più piacevole e accattivante.

8. Fattori da Considerare per Scegliere un Fornitore di Illuminazione Professionale

Scegliere il fornitore giusto per un progetto di illuminazione commerciale può fare la differenza tra un progetto di successo e un investimento deludente. Ecco i fattori chiave da considerare.

Competenze e Esperienza del Lighting Designer

1. **Portfolio di Progetti Precedenti:** Un portfolio che include progetti simili al tuo è un indicatore della capacità del fornitore di soddisfare le tue esigenze specifiche.
2. **Competenze Tecniche e Creative:** Un buon lighting designer deve combinare conoscenze tecniche con un forte senso estetico per creare soluzioni che siano funzionali ed esteticamente gradevoli.
3. **Capacità di Offrire Soluzioni Chiavi in Mano:** I fornitori che offrono servizi completi, dalla progettazione alla realizzazione, garantiscono una maggiore coerenza e qualità nel risultato finale.

Supporto e Servizio Post-Vendita

Un buon fornitore deve offrire supporto anche dopo l'installazione del sistema di illuminazione, fornendo servizi di manutenzione e aggiornamenti per garantire che l'impianto rimanga efficiente e funzionale nel tempo.

9. I Benefici di Collaborare con Esperti come LuceTeam

LuceTeam è un leader nel settore dell'illuminazione, specializzato nella progettazione e implementazione di soluzioni di illuminazione su misura per spazi commerciali. Collaborare con LuceTeam offre numerosi vantaggi.

Vantaggi di un Approccio Su Misura

1. **Progettazione Personalizzata:** Ogni progetto è sviluppato su misura per rispondere alle specifiche esigenze del cliente, con un focus sulla massimizzazione del ROI.
2. **Consulenza di Esperti:** Il team di LuceTeam è composto da lighting designer qualificati che lavorano a stretto contatto con architetti e interior designer per creare soluzioni armoniose e integrate.
3. **Progetti di Successo:** Con numerosi progetti di successo alle spalle, LuceTeam può offrire una garanzia di qualità e risultati concreti.

Rivolgiti a LuceTeam per un Progetto di Illuminazione Su Misura: Trasforma il Tuo Spazio con LuceTeam

Ti invitiamo a riflettere su come le soluzioni di illuminazione innovative possano essere integrate nel tuo spazio commerciale per migliorare l'esperienza del cliente e i risultati di business. Presentiamo i servizi di **LuceTeam**, un team di esperti lighting designer pronti ad aiutarti a progettare e implementare soluzioni di illuminazione su misura che rispondano alle tue esigenze specifiche. Contattaci oggi per una consulenza gratuita e scopri come possiamo trasformare il tuo spazio in un ambiente che ispira e coinvolge.



LUCETEAM

Specialista di Illuminazione



LUCETEAM

Specialista di Illuminazione



LUCETEAM

Specialista di Illuminazione



LUCETEAM

Specialista di Illuminazione



LUCETEAM

Specialista di Illuminazione

Contattaci subito!

luceteam.it

☎ +39 353 447 8202

studio@luceteam.it